



# Programa Mentor Profesional

(Qualified Professional Mentor Program, QPMP)



**ims**  
International Mentoring School  
Effective Mentoring



## Para qué, qué y cómo

**E**n algunos países el mentoring es una profesión en fase de desarrollo temprano, en la que cada vez es más frecuente que personas con una amplia experiencia y/o conocimiento en una determinada materia quieran ponerlos a disposición de los demás, siguiendo una metodología que les permita ser más estructurados, sistemáticos y, sobre todo, efectivos.

**E**l mentoring “informal” es una actividad universal que se encuentra presente en la mayor parte de los intercambios y relaciones de aprendizaje que establecemos como seres humanos: desde el maestro que trata de transferir el conocimiento de una determinada materia a sus alumnos o el rol que ejercemos como educadores cuando somos padres hasta la normativa que ejerce un jefe o supervisor con sus colaboradores, todas ellas, en algún momento, son propiamente relaciones que podríamos denominar de mentoring informal.

**E**s su carácter universal y omnipresente lo que la convierte en una actividad humana tan relevante y necesaria. Ser más efectivos en este campo no es un lujo o una moda, sino que atiende a una necesidad real en un mundo en el que el aprendizaje continuo se convierte en el motor esencial para ser capaces de adaptarnos y desarrollarnos en un entorno en continuo cambio.

**S**er más efectivos en las relaciones en las que buscamos facilitar el aprendizaje de alguien es uno de los propósitos que perseguimos desde la IMS. Puedes beneficiarte de un mayor nivel de eficacia y precisión si dispones de las herramientas, modelos y/o distinciones apropiadas para actuar de una forma más consciente y estructurada en tu rol como mentor y/o desarrollador de personas.

**T**anto si estás pensando en poner en valor tu conocimiento y/o experticia en un determinado campo como si ya trabajas como consultor, coach, formador o cualquier otra profesión relacionada con el mundo de la asesoría, RR.HH y/o la educación, puedes beneficiarte de nuestros programas en abierto para poder ejercer como Mentor Profesional.





# Beneficios

Con el programa Mentor Profesional:

- **Adquirirás** una comprensión efectiva y precisa del rol que desempeña un mentor (principalmente en el ámbito organizacional) y las características que identifican una relación de mentoring
- **Conocerás** una metodología altamente precisa para utilizar el mentoring en el ámbito de conocimiento que desees y con independencia de la materia de que se trate
- **Sabrás** poner en valor tu know-how y complementar tus servicios de consultoría y/o coaching beneficiándote de integrar la poderosa metodología del mentoring en tu desempeño
- **Sabrás** diferenciar el mentoring de otras prácticas afines como la formación, el coaching, el counselling o la consultoría. Similitudes y diferencias, y cómo se integra y relaciona con respecto a éstas
- **Conocerás** los diferentes roles que puede ejercer un mentor y los diferentes niveles de intervención y aprendizaje sobre los que actúa el mentoring
- **Trabajarás** con algunas de las herramientas y distinciones asociadas a cada nivel de intervención y tipo de aprendizaje que busques facilitar
- **Entrenarás** las habilidades y competencias nucleares que puede desarrollar un mentor (escucha, capacidad de recogida de información, feedback...)
- **Tendrás** un marco conceptual rico y detallado, que te permitirá estructurar una sesión de mentoring altamente efectiva con tus mentees
- **Sabrás** cómo establecer una alianza con tus mentees, acordar límites y generar un contexto de aprendizaje altamente eficaz para tus mentees
- **Practicarás** los diferentes estilos de intervención y comunicación existentes en mentoring, y cuándo es apropiado emplear cada uno
- **Desarrollarás** una comprensión profunda de los procesos de aprendizaje que seguimos como adultos, sabiendo hacer uso de ellos e integrándolos en tu labor como mentor



**ims**  
International Mentoring School  
Effective Mentoring

# Para quién, cuándo, dónde y alcance

## A quién va dirigido:

Individuos interesados en poner en valor su conocimiento y experticia en un determinado campo que trabajan como consultor, coach, formador o cualquier otra profesión relacionada con el mundo de la asesoría, RR.HH, educación y desarrollo de personas.

## Modalidad y tamaño de grupo:

Abierto. Por razones metodológicas el grupo será reducido, entre 6-12 participantes, para garantizar la continua interacción y promover la cercanía de los participantes con los facilitadores del programa.

## Cuándo y dónde:

### Madrid

- Módulo I, 25 octubre
- Módulo II, 26 octubre
- Módulo III, 11 diciembre

### Barcelona

- Módulo I, 18 octubre
- Módulo II, 19 octubre
- Módulo III, 13 diciembre





**ims**  
International Mentoring School  
Effective Mentoring

# Para quién, cuándo, dónde y alcance

## Duración:

- 3 jornadas presenciales de aprendizaje específico en mentoring (24 horas)
- 1 sesión individual de feedback 360°, a través de la cual los futuros mentores adquirirán un mapa de sus fortalezas y áreas de desarrollo en el ámbito de sus entidades, recibiendo en una primera sesión sus resultados y diseñando un plan de acción desde el primer momento\*
- 4 sesiones (de 1 hora) de Seguimiento y Supervisión por un Mentor en las cuales se dará seguimiento a los planes de acción establecidos
- 20 horas de Prácticas y Ejercicios "on the job training"
- Realización de al menos 30 horas de mentorización

\* Nota: en el caso de que el participante no forme parte de ninguna estructura organizativa, la sesión de feedback 360° será sustituida por una sesión de Supervisión para definir los objetivos de trabajo y diseñar un Plan de Acción individualizado.

## Sesiones de Seguimiento y Prácticas Individuales:

Fechas a convenir entre los participantes y los Facilitadores del Programa.





# Contenidos

## Contenidos Jornadas Presenciales Grupales (32h.)

### Módulo I (8h.)

- ¿Qué es Mentoring?: El Proceso de Mentoring
- Mentoring y su diferenciación con otras prácticas afines (coaching, consultoría, formación, asesoramiento)
- Roles del Mentor y Niveles de Intervención en Mentoring
- Estilos de Ayuda en Mentoring
- Tipos de Mentorización
- Competencias y Habilidades Básicas en Mentoring
- Fases del Proceso de Mentoring
- El Contrato de mentoring
- Diseñando la Primera Sesión
- Herramientas Básicas al servicio del mentoring





# Contenidos

## Módulo II (8h.)

- Feedback y Feedforward Efectivos en el proceso de mentoring
- Principios de Aprendizaje Adulto: de la Pedagogía a la Andragogía
- Estilos de Aprendizaje y tipos de enseñanza
- Investigar y Saber cómo base para el Hacer
- Usando el Lenguaje en Mentoring: introducción al uso de la metáfora, ejemplos y anécdotas
- Integración y Prácticas

## Módulo III (8h.)

- Aprendiendo a utilizar la experiencia en Mentoring
- Autoconsciencia y Autogestión
- Habilidades de Modelado en mentoring
- Los 4 Niveles de la autogestión efectiva
- Niveles de Comunicación en Mentoring
- Establecimiento de Objetivos y Diseño de Tareas en mentoring
- Integración y Prácticas



**ims**  
International Mentoring School  
Effective Mentoring

# Titulación, Facilitadores y Solicitud de Inscripción

## Tituciones:

Existen dos Niveles de cualificación:

- 1** La participación en un mínimo del 80% del programa presencial, así como la realización de las sesiones de Seguimiento y Supervisión, permitirá a los participantes obtener un **Diploma de Participación en el Programa de Mentor Profesional Cualificado (QPMP)** expedido por la IMS (International Mentoring School®).
- 2** Con carácter adicional, los participantes podrán acceder a un examen que les capacite para obtener el **Certificado de Acreditación como Mentor Profesional Cualificado (QPMP)** expedido por la IMS (International Mentoring School®). El examen consistirá en la grabación, en formato de audio/video, de una sesión real de mentoring realizada por el participante en calidad de Mentor, así como la elaboración de una memoria y estudio posterior conforme a las directrices fijadas por la International Mentoring School®. Cada participante recibirá un riguroso feedback de su desempeño así como la correspondiente valoración del examen.

Diploma de Participación  
Mentor Profesional Cualificado (QPMP)

Certificado de Acreditación  
Mentor Profesional Cualificado (QPMP)





# Titulación, Facilitadores y Solicitud de Inscripción

## Facilitadores de Programa:

**JORGE SALINAS** Mentoring Trainer de la IMS (International Mentoring School®), Senior Coach Profesional por AECOP y Master Certified Coach por la ICF. Está reconocido dentro de la lista de Top Ten Coaching Spain como uno de los Coaches Ejecutivos de mayor prestigio. Practitioner en PNL con Modelado DBM®. Jorge lleva más de 10 años capacitando y supervisando a Coaches y Mentores. Fundador de Atesora Group y de la Escuela de Formación de Coaches Líder-Haz-Go. Con anterioridad desempeñó diversos puestos a nivel de Dirección General y Dirección Comercial en empresas del sector Farmacéutico y del Sector de Consultoría de RR.HH.

**IVÁN YGLESIAS** Mentoring Trainer por la IMS (International Mentoring School®). Coach ejecutivo y Coach de Equipos certificado. Formador y facilitador con más de 17.000 horas de experiencia de trabajo en sala. Especialista en Análisis Transaccional y construcción de Equipos de Alto Rendimiento. Posee más de veinticinco años de experiencia directiva en Áreas de Sistemas, Desarrollo del Talento y Control de Gestión. Director de Desarrollo de Negocio en Atesora Group.

**MIGUEL LABRADOR** Mentoring Trainer de la IMS (International Mentoring School®), consultor especialista en RR.HH y Coach. Licenciado en Derecho por el RCU María Cristina y en Administración y Dirección de Empresas por la UCM. Master en Desarrollo Psicológico con DBM® y Especialista Universitario en Aprendizaje Experiencial en la Organizaciones por la Universidad de Alcalá. Máster Practitioner en Programación Neurolingüística (PNL) con metodología DBM® y Trainer en PNL por la AEPNL. Con anterioridad desempeñó la posición de Dirección Comercial en diversas empresas del Sector Marítimo.

**CARLOS COMINERO** Mentoring Trainer de la IMS (International Mentoring School®), facilitador de procesos de cambio y coach. Licenciado en Comunicación, Máster Practitioner en Programación Neurolingüística (PNL) con metodología DBM®, Certificado en Coaching ejecutivo y Especialista en Terapia y Consultoría sistémicas. Creador de programas formativos y divulgador de contenidos didácticos en TVE. Carlos reúne más de 15 años en el ámbito del desarrollo y capacitación de Directivos, colaborando con diversas escuelas e instituciones educativas.



**ims**  
International Mentoring School  
Effective Mentoring

# Titulación, Facilitadores y Solicitud de Inscripción

## Inscripción:

Descárgate el documento de Solicitud de Inscripción [aquí](#).



**El programa Mentor Profesional QPMP propulsa y distingue tu posicionamiento en el mercado, robusteciendo la propuesta de valor de tus servicios, porque te faculta para hacer lo que ya sabes de una forma significativamente más efectiva**

*[Handwritten signature]*



**ims**  
International Mentoring School  
Effective Mentoring

## Quiénes somos

**E**l entorno actual en el que se mueven las organizaciones está caracterizado por dinámicas crecientes de rapidez, competitividad y exigencia.

**C**ada vez más las organizaciones se dan cuenta de que la gestión efectiva del talento -adquisición, desarrollo y retención- constituye una de sus principales ventajas competitivas.

El Mentoring ha demostrado ser más que una alternativa rentable a la formación y que impulsa la compartición de conocimiento y experiencia, el despliegue y desarrollo del liderazgo, el desarrollo de habilidades y el compromiso de sus empleados.

**E**n International Mentoring School® creemos que la principal ventaja competitiva de una organización es la capacidad que poseen las personas que la integran para responder, anticiparse e innovar.

**E**l mentoring ha probado ser una excelente herramienta para incrementar esa capacidad, a través de la transmisión y desarrollo de tu Capital Experiencial, entendido éste como una enorme reserva generalmente infrautilizada de conocimiento, experiencia e información.





**ims**  
International Mentoring School  
Effective Mentoring

# Quiénes somos

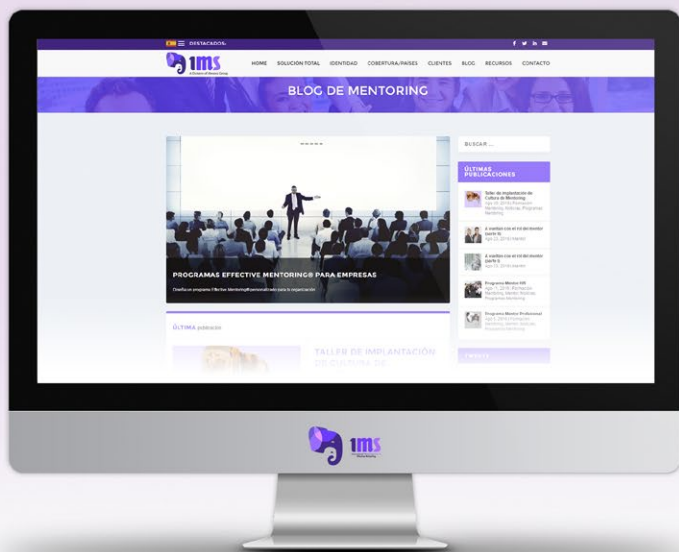
**En** IMS enfocamos continuamente nuestro esfuerzo en el robustecimiento de los siguientes seis atributos nucleares:

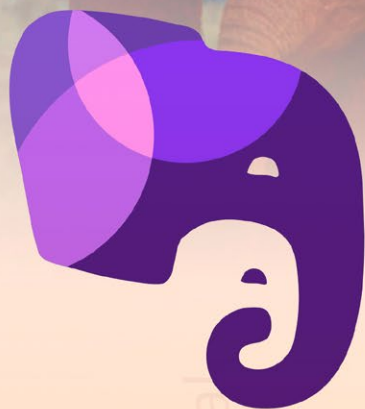
- 1 Solución Total** a tus necesidades de mentoring. La más completa gama de recursos de mentorización, incluyendo talleres para planificar o revisar la efectividad de tus iniciativas, programas para la capacitación de las habilidades que necesitan los mentores y mentees, apoyo durante su implantación y servicios exclusivos, singulares y adaptables que nos distinguen como el proveedor de referencia en soluciones de mentoring.
- 2 Effective Mentoring®** es el resultado de la amplia experiencia de IMS en el diseño e implantación de programas de mentoring, que nos faculta para guiarte y acompañarte en cada uno de los pasos del proceso completo de mentoring. Se basa en un riguroso estudio de los programas de mentorización existentes, modelando los factores críticos que determinan el éxito de un proceso de este tipo. Hemos identificado, seleccionado y enriquecido aquellas prácticas que creemos garantizan la consecución de resultados.
- 3 Adaptabilidad** para co-diseñar el programa Effective Mentoring® que mejor se adapta a tus necesidades, independientemente del tamaño de tu Organización, sector de actividad, número de participantes, distribución geográfica (organizaciones multinacionales) o tipo de objetivo.
- 4 Especialización** para poder ofrecerte la Solución Total a tus necesidades de mentoring (amplitud) y también los mejores resultados en cada una de esas soluciones con Effective Mentoring® (profundidad, ROI).
- 5 Excelencia** en el desarrollo de la facilitación de aprendizaje orientado a la capacitación en habilidades, competencias y modelos de mentoring, a través del compromiso continuo con la investigación, el desarrollo y la actualización de programas, incorporando metodologías, herramientas y prácticas altamente contrastadas a nivel internacional.
- 6 Cobertura Internacional** porque entendemos que algunas organizaciones multinacionales desean desplegar los mismos modelos de desarrollo de personas en las distintas áreas geográficas en las que operan y, además, adaptados e implantados respetando la idiosincrasia de cada país.



# POR FIN...

...el primer blog de mentoring organizacional





**ims**

International Mentoring School  
Effective Mentoring



Conoce la diferencia entre un programa de mentoring y otro de Effective Mentoring®

## International Mentoring School®

### Madrid

C/ Adolfo Pérez Esquivel, 3 Parque Empresarial  
de Las Rozas  
28.232 Madrid (España)  
(+34) 91 640 25 39

### Barcelona

Avenida Diagonal 640, Planta 6  
08017 Barcelona (España)  
(+34) 93 445 27 48

[www.InternationalMentoringSchool.com](http://www.InternationalMentoringSchool.com)  
[info@internationalmentoringschool.com](mailto:info@internationalmentoringschool.com)



© International Mentoring School y Effective Mentoring son marcas registradas por Atesora Group